

An aerial photograph of a park area. A canal runs through the center, surrounded by lush green trees. To the right, there are multi-story apartment buildings and a road with cars. The foreground shows a paved area with several parked cars. The text is overlaid on the center of the image.

**Variant Kavel X
Westerpark West
ingediend door
Actiecomité Westerpark Groen**

21 februari 2017

Kavel X - Entreepark tot Westerpark vanaf Bos & Lommerweg

Onze variant op Kavel X heeft betrekking op een gebied dat groter is dan alleen het gebied dat onder erfpacht valt en groter dan het huidige parkeerterrein.

De variant beslaat de verkeersruimte vanaf de Bos en Lommerweg, over de Haarlemmerweg en Haarlemmertrekvaart, aan de westkant begrensd door de voormalige ING toren, aan de noordzijde door het Brettenpad, aan de oostzijde tot aan de kop van de poldersloot. Vandaar Kavel XL.

Entreepark

Wij willen op deze plek een entreepark voor Groot Westerpark om de volgende redenen:

- Groot Westerpark is in de maak voor de noodzakelijke spreiding van de toenemende aantallen al dan niet omwonende parkbezoekers d.m.v impuls in groenkwaliteit en ontwikkeling van nieuwe parkentrees.
- De toegankelijkheid van het park kan hier worden vergroot voor huidige en nieuwe buurtbewoners.
- Kavel X ligt in de groene as van de Bos en Lommerweg en is een logische toegang tot het park.
- Bebouwing van Kavel X is ongewenst, want het gebied ligt binnen de groenstructuur. Een groot gebouw op deze plek is per definitie geen entree, maar betekent verlies van parkoppervlak en groenkwaliteit.
- Kavel X is bij uitstek een groene schakel tussen wijk en park, tussen oud en nieuw, intensief en extensief, reuring en rust, tussen steen en natuur.

Plan in hoofdlijnen

Onze variant is nog geen inrichtingsplan, maar geeft in hoofdlijnen aan op welke wijze het Entreepark kan worden ontwikkeld.

De belangrijkste uitgangspunten hiervoor zijn:

- Een Entreepark sluit aan op de plannen voor vernieuwing van Groot Westerpark.
- Een nieuwe toegang in de as van de groenstrook in de Bos en Lommerweg, alleen toegankelijk voor voetgangers en fietsers.
- Een ophaalbrug over de Haarlemmertrekvaart als markante toegangspoort naar het park. Een ophaalbrug faciliteert tevens het beleid om het water hier in de toekomst bevaarbaar te maken. De positie van deze ophaalbrug is meer oostelijk gesitueerd t.o.v. de huidige duiker.
- Het autoverkeer voor de ontsluiting van Westerpark West wordt westwaarts verplaatst naar een nieuwe of de al bestaande toegang(sbrug). Bijgaand voordeel is dat de geplande ontsluitingsweg parallel aan het Brettenpad grotendeels overbodig wordt. Vuilophaaldienst, nood- en hulpdiensten kunnen over esplanade aan de zuidzijde. Alles bij elkaar wordt Westerpark West hierdoor meer autovrij en een stuk groener.
- Door het verplaatsen van de auto-ontsluiting vervalt hier een invoegstrook op de Haarlemmerweg, waardoor meer ruimte ontstaat voor een veilige oversteekplaats tussen Bos en Lommer en het park en de nieuwe woonwijk.

Karakter en sfeer

In onze visie heeft het Entreepark een uitnodigend, open, zonnig en ruimtelijk karakter. Met een eenvoudige inrichting met gras en bomen kan iedereen er spelen, sporten, wandelen, lui-

eren en zonnen. Aan de trekvaart zien wij een kleinschalige uitspanning als onderdeel van het park.

Met de inrichting van het Entreepark wordt de plint van De Voortuinen aantrekkelijker voor functies die gericht zijn op het park.

Vanaf de ophaalbrug vormt een netwerk van parkpaden de schakel naar de verschillende onderdelen van Groot Westerpark.

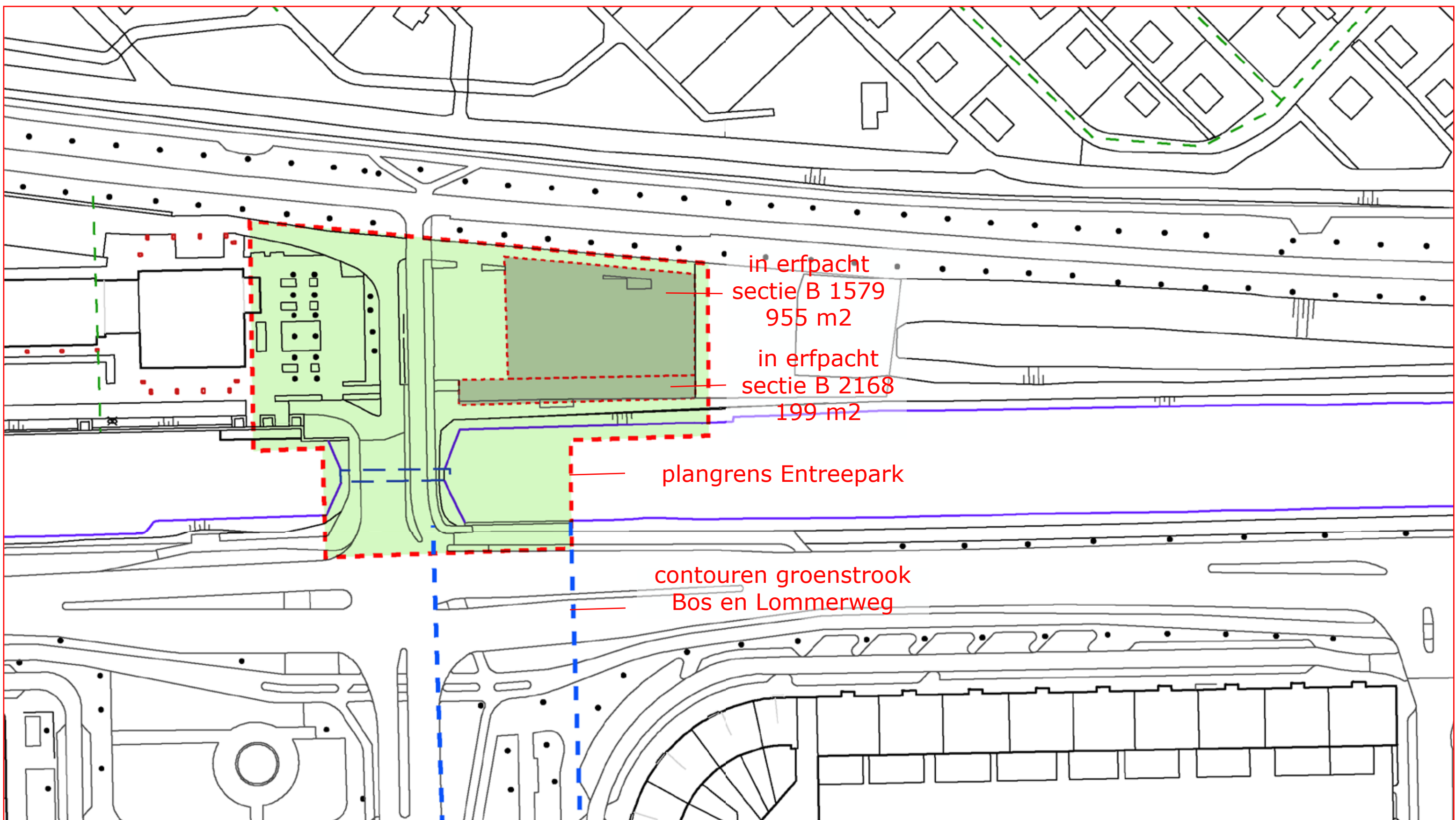
Waterkering

De nieuwe waterkering, zoals nu voorgesteld in het midden van het Brettenpad en verder oostwaarts lopend, gaat ten koste van de bomelaan, het karakter en het gebruik van het park en tast de laaggelegen polder aan. Wij stellen voor om de huidige waterkering op Kavel X te handhaven.

Wij willen dat het entreepark in het bestemmingsplan wordt veiliggesteld als parkgebied, strekkend tot aan de voetprint van De Voortuinen.

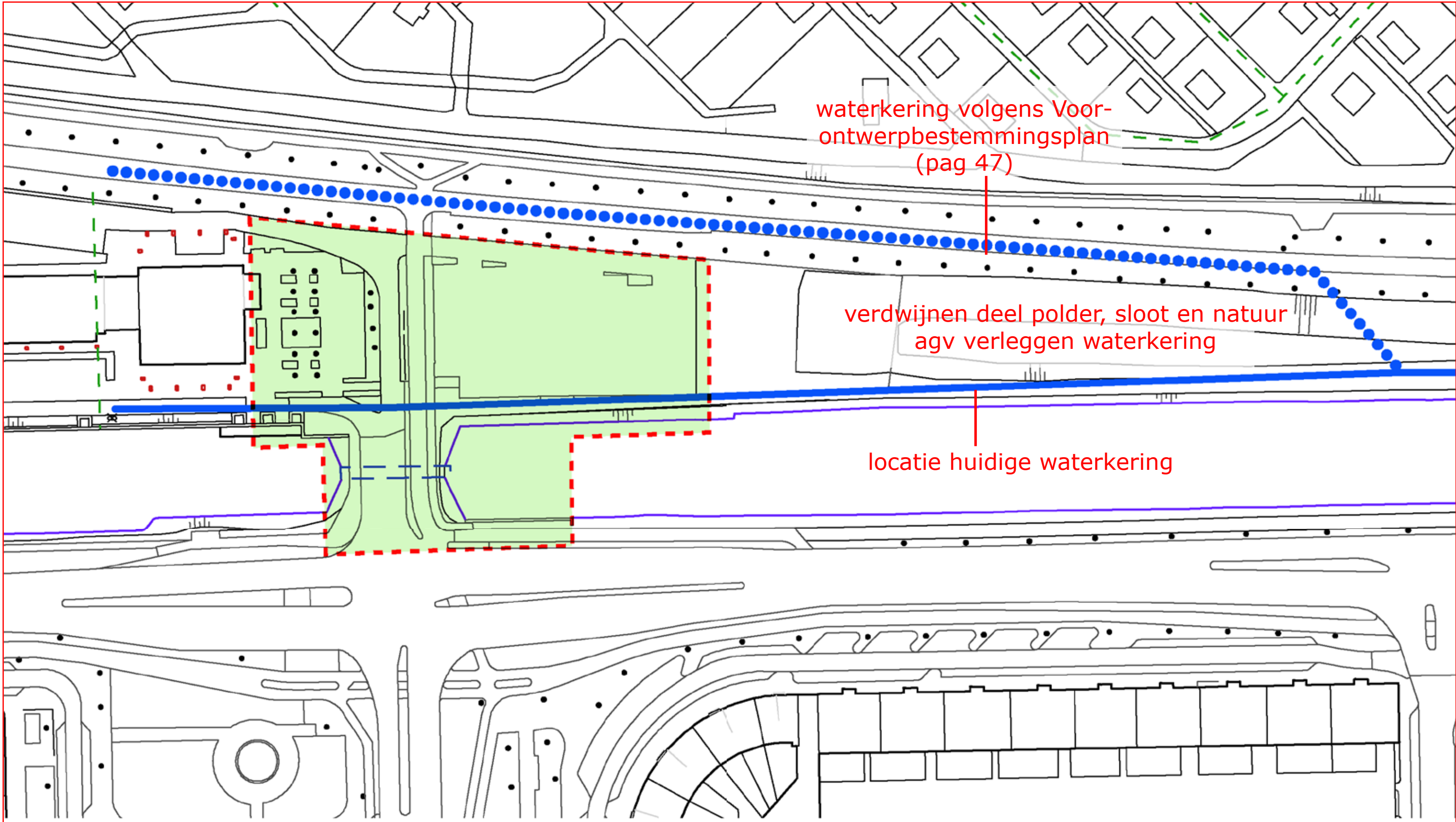
Actiecomité Westerpark Groen

d.d. 21-02-2017



voorstel plangrens Kavel X wordt Kavel XL

Actiecomité Westerpark Groen



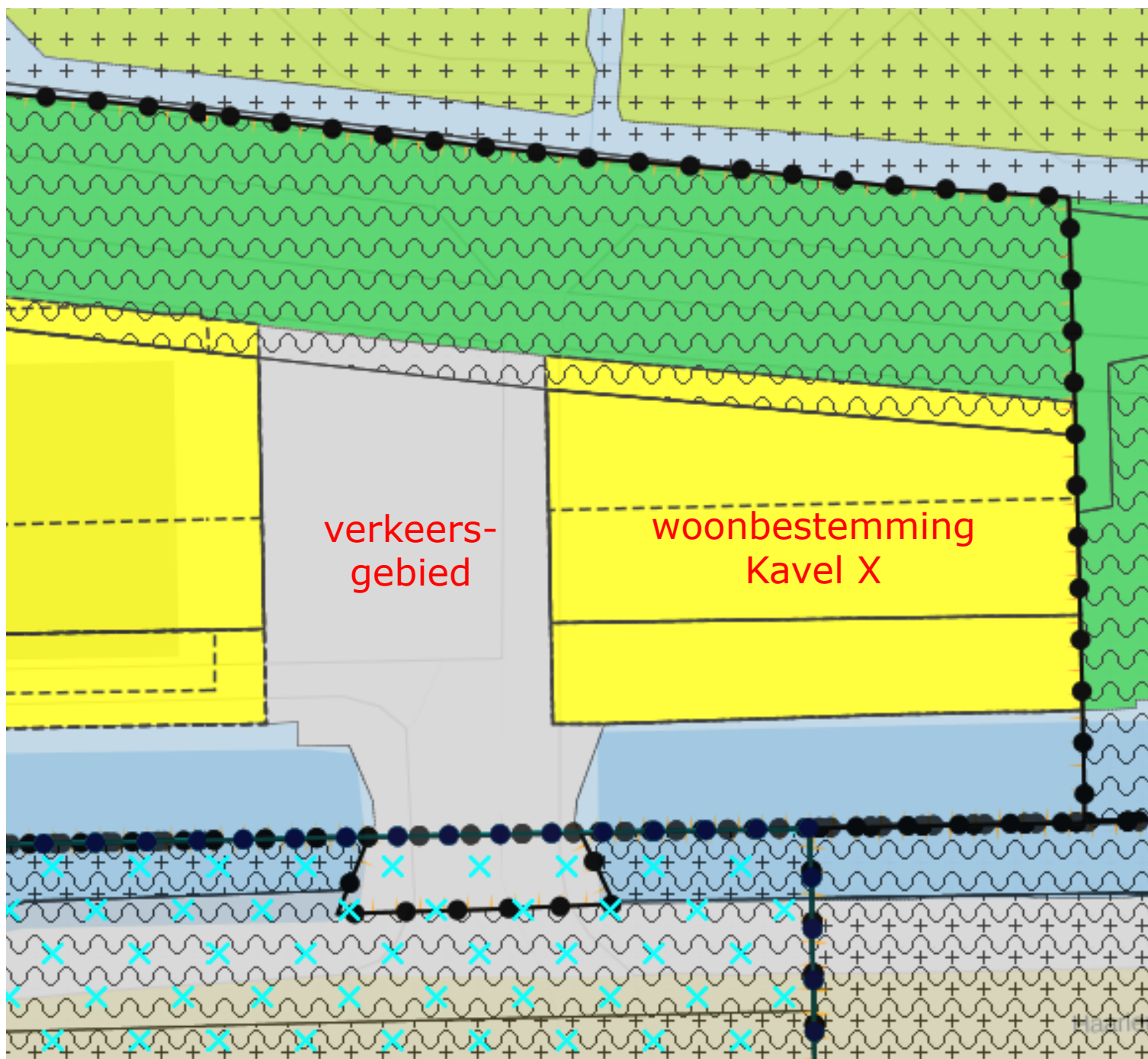
waterkering volgens Voor-
ontwerpbestemmingsplan
(pag 47)

verdwijnen deel polder, sloot en natuur
agv verleggen waterkering

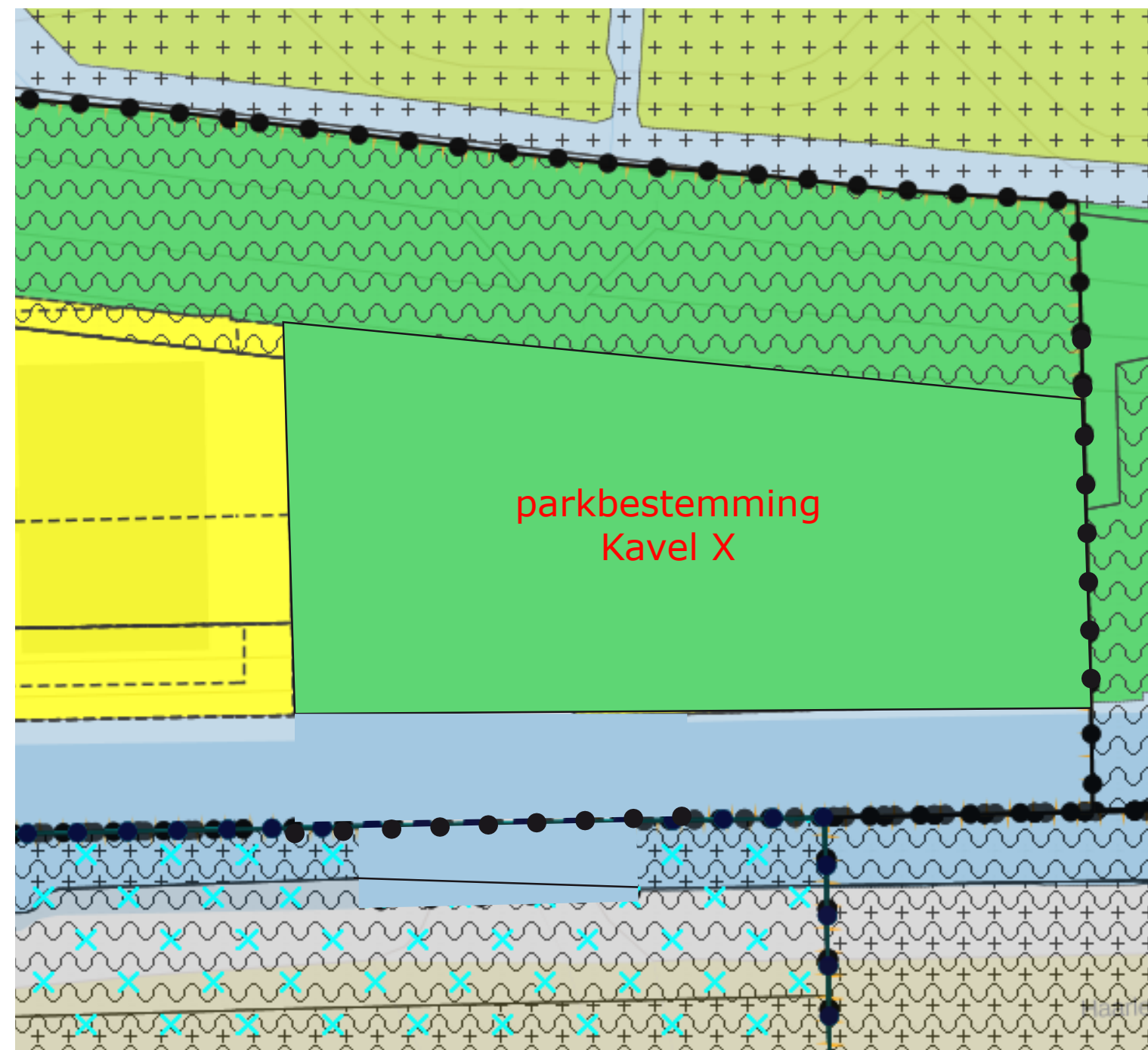
locatie huidige waterkering

voorstel handhaven huidige waterkering tpv Kavel X

Actiecomité Westerpark Groen

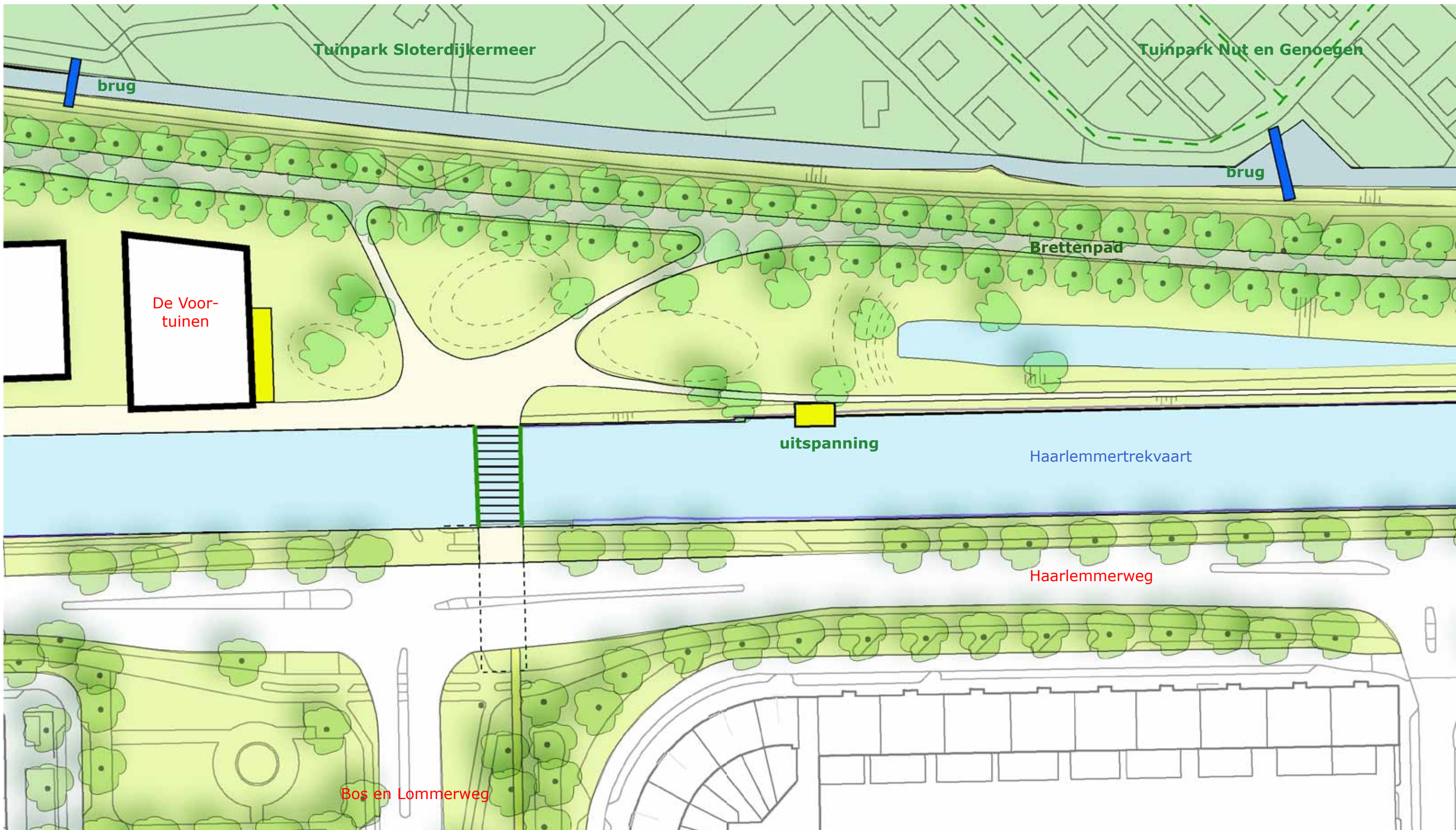


Uitsnede Voorontwerpbestemmingsplan
Kavel X Westerpark West = bebouwing + verkeersgebied



Voorstel aanpassing Voorontwerpbestemmingsplan
Kavel X Westerpark West = parkgebied

Aanpassing Kavel X Voorontwerpbestemmingsplan



variant Kavel X / plan in hoofdlijnen
Entreepark Bos en Lommer naar Groot Westerpark
Actiecomité Westerpark Groen

Groot Westerpark

Westerpark West

Entreepark

Bos en Lommer

context Kavel X

Groot Westerpark / Bos en Lommer / Westerpark West

Actiecomité Westerpark Groen





inspiratie ophaalbrug als toegangspoort Groot Westerpark



inspiratie zonneweide



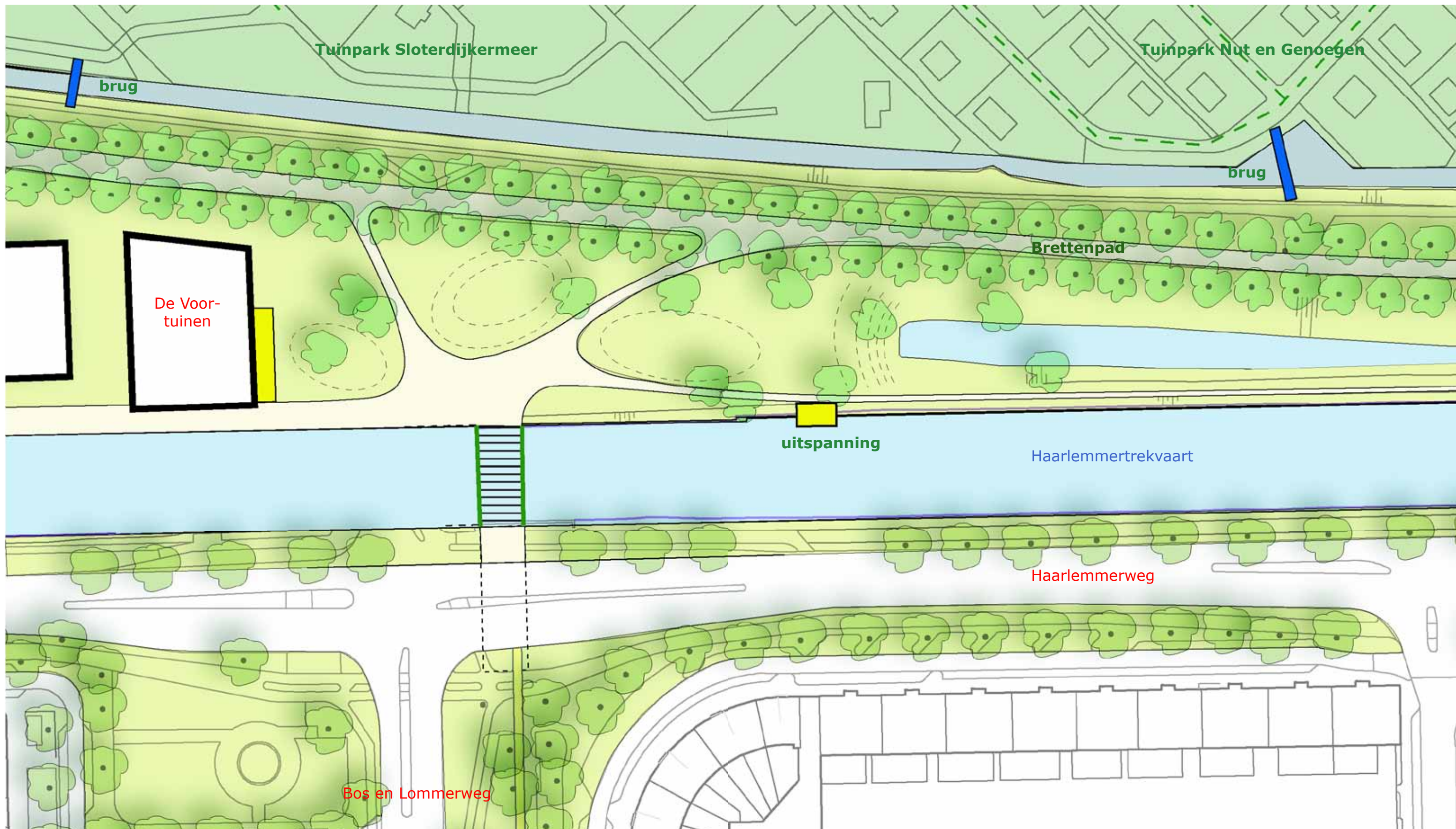
inspiratie eenvoudige speel- en sportvoorzieningen



inspiratie uitspanning aan het water



Brettenpad



variant Kavel X / plan in hoofdlijnen
Entreepark Bos en Lommer naar Groot Westerpark
Actiecomité Westerpark Groen